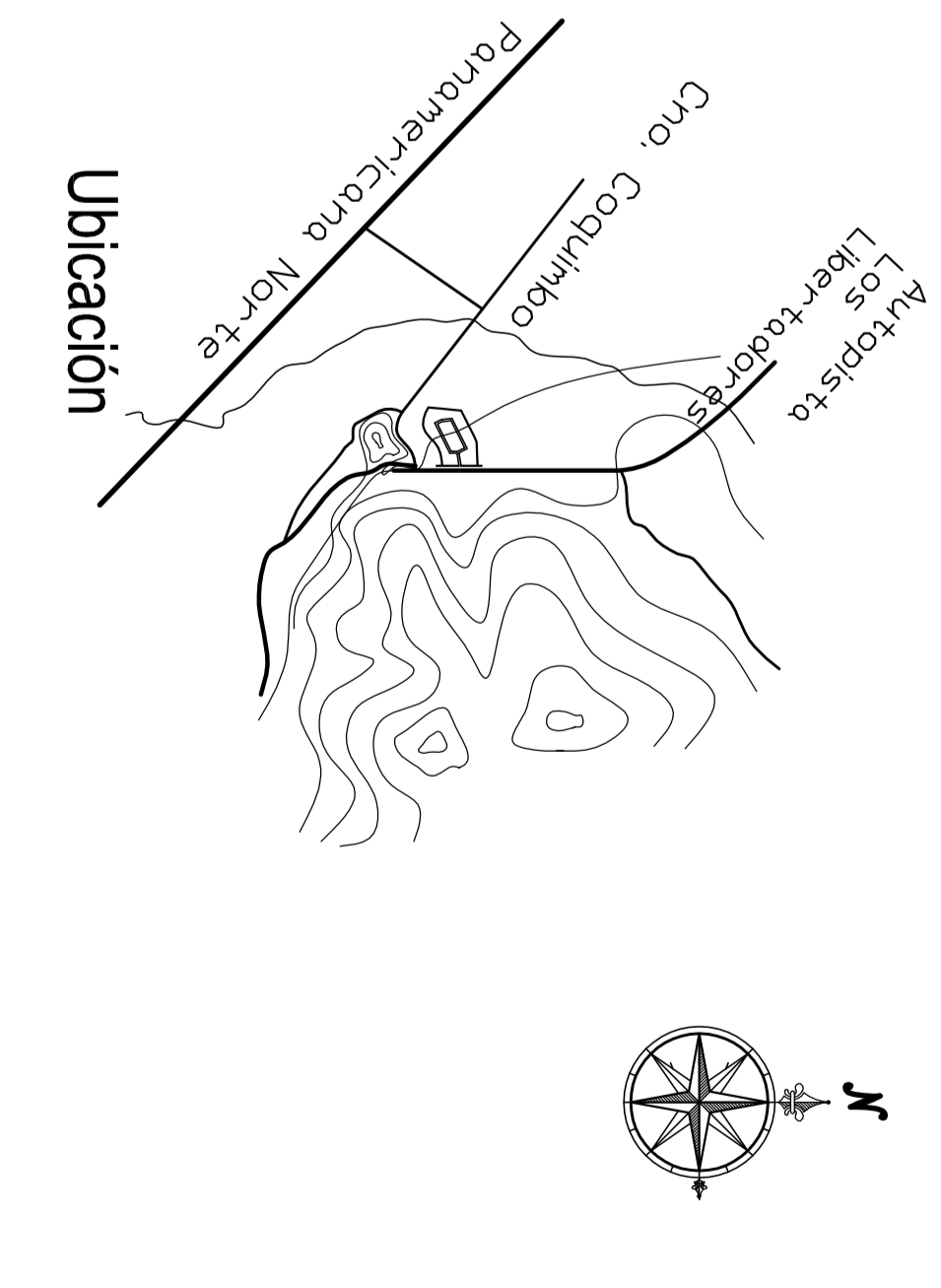
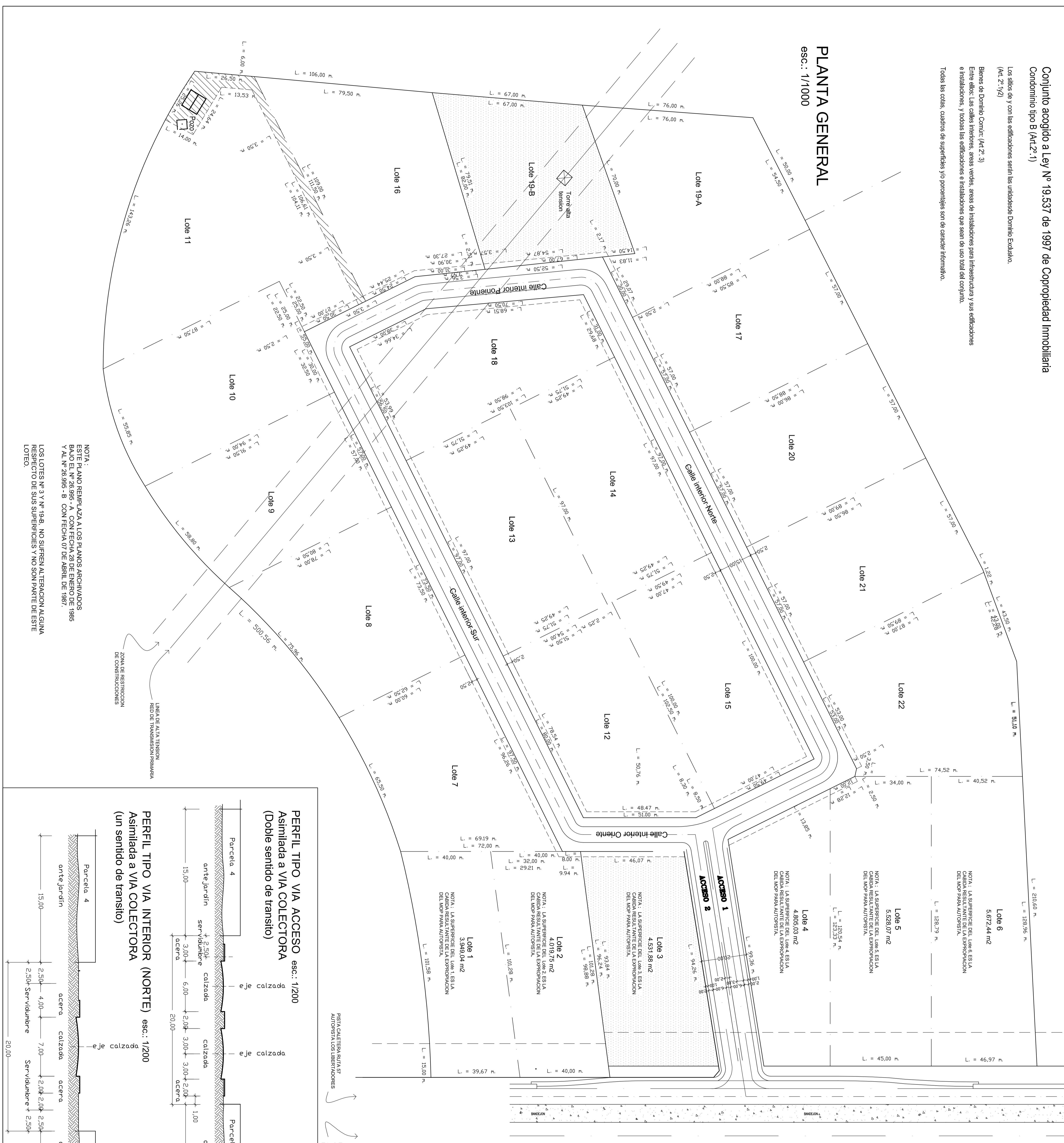


Conjunto acogido a Ley N° 19.537 de 1997 de Copropiedad Inmobiliaria Condominio tipo B (A1.2-1)

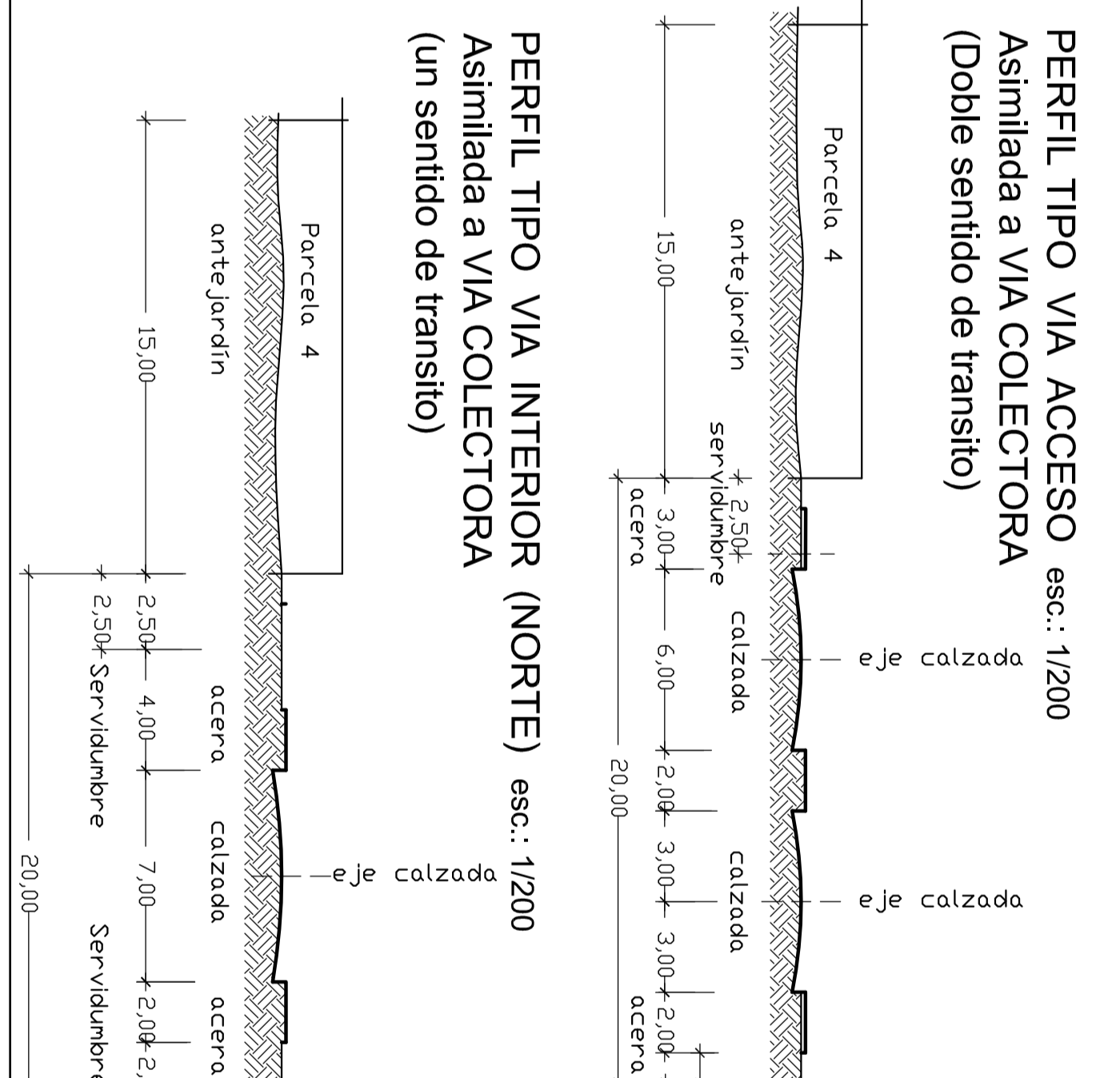
Los sitios de y con las edificaciones serán las unidades Dominio Eclesiástico.
(Art. 2° 1° 1°)
Bienes de Dominio Común (Art. 2° 3°)
Entre otros: Las calles interiores, áreas verdes, áreas de instalaciones para recreación y sus edificaciones e instalaciones, y todas las edificaciones e instalaciones que sean de uso común del conjunto.
Todas las cosas, cuadros de superficies y/o porcentajes son de carácter fraccionario.

PLANTA GENERAL esc.: 1/1000



CUADRO DE SUPERFICIES COM SERVIDUMBRE PARA CALLE INTERIOR (BEN COMÚN)			
PARCELA N°	SUPERFICIE	SERVIDUMBRE	SUPERFICIE
1	3.308,14	0,00	3.308,14
2	4.000,00	62,73	3.937,27
3	5.528,07	32,30	5.495,77
4	4.805,03	26,54	4.778,49
5	5.172,75	26,54	5.146,21
6	5.172,75	26,54	5.146,21
7	5.172,75	26,54	5.146,21
8	5.172,75	26,54	5.146,21
9	5.172,75	26,54	5.146,21
10	5.172,75	26,54	5.146,21
11	5.172,75	26,54	5.146,21
12	5.172,75	26,54	5.146,21
13	5.172,75	26,54	5.146,21
14	5.172,75	26,54	5.146,21
15	5.172,75	26,54	5.146,21
16	5.172,75	26,54	5.146,21
17	5.172,75	26,54	5.146,21
18	5.172,75	26,54	5.146,21
19	5.172,75	26,54	5.146,21
20	5.172,75	26,54	5.146,21
21	5.172,75	26,54	5.146,21
22	5.172,75	26,54	5.146,21
TOTAL	113.897,73	4.814,24	109.083,49

PERFIL TIPO VIA ACCESO asc.: 1/200 Asimilada a VIA COLECTORA (Doble sentido de tránsito)



PROYECTO:
LOTEO INDUSTRIAL
EL PORTIZUELO
PARCELA DEL LOTE A PARCELA N° 5
COMUNA DE COPIALIMA, METROPOLITANA

MATERIA: Arquitectura

PROPIETARIO:
WILSON Y CRUZ LTDA.

UBICACION:
CALLE: RUTA 57 LOS LIBRERADORES
SECTOR PORTIZUELO
COMUNA: COPIALIMA
REGION: METROPOLITANA

PLANO:
PLANTA GENERAL
UBICACION
CUADRO DE SUPERFICIES

ESCALA: 1/1.000
FECHA: 10/12/05
DIBUJO: MECB
REVISOR: RECH
16/05/09

PLANO:
1/1

ARQ.

matias@arquitectura.com
arquitecto@u.c.v.

Tel.: 2-2482019 • 2-2482020 • email: matias@arquitecto.com